

1899



N° 65

APPAREILS DE CHAUFFAGE

TARIFS DES CHEMINÉES

POÊLES ET CALORIFÈRES

M^{ON} DELAROCHE AINÉ

FONDÉE EN 1815

22, rue Bertrand, 22

(En face l'hôpital Necker, faubourg Saint-Germain)

Téléphone
707.21

PARIS

Téléphone
707.21

CATALOGUE N° 65

(Remplace le n° 54)

DATE DU CATALOGUE : **Octobre 1899**

LES PRIX NE SONT EXIGIBLES QUE POUR L'ANNÉE COURANTE

CONDITIONS DE VENTE

pour toute la France

Les articles ici catalogués sont payables par traite à 60 jours de facture ou au comptant contre remboursement avec escompte 2 o/o

NOTA

Nos marchandises sont entendues prises et payables à Paris.

Nos traites tirées sur les Clients ne sont point une dérogation à cette condition, mais une simple facilité de transaction.

Elles voyagent aux frais, risques et périls du destinataire, qui devra exercer tout recours contre le transporteur, à qui elles ont été confiées en bon état et par qui elles ont été acceptées pour telles sans réserve. Il est donc seul responsable.

En cas de retard, de manquant ou d'avaries, le destinataire doit avoir la précaution de refuser le paiement du transport en signalant le motif sur la lettre de voiture, jusqu'à ce qu'il ait obtenu ou le remboursement des marchandises absentes ou une indication équivalente aux dommages causés soit par le retard soit par les avaries.

Les emballages sont supplémentaires et facturés suivant débours.

*Les expéditions à découvert sont faites avec la décharge **sans garantie** de la part de l'expéditeur, sur l'exigence des Compagnies, mais nous n'acceptons de ce fait aucune responsabilité.*

***Pour l'Étranger**, nous n'expéditions que couverts par une valeur sur la France.*

Toute commande implique adhésion à ces conditions, à moins de conventions particulières contraires.

Nous ne garantissons pas l'exactitude des figures qui ne sont qu'un aperçu.

CHEMINÉES PORTATIVES



Fig. 473



Fig. 473
PILASTRES EN TOLE, GARNITURES CUIVRE

Largeur à la tablette	50	55	60	66	71	78	83	88
Largeur entre pilastres	33	38	43	49	54	60	65	70
Prix non garnies	25	29	33	37	41	45	49	55
Prix garnies en briques	28	32	36	42	46	50	54	60

Fig. 474



Fig. 474
LA MÊME AVEC CORNICHE EN CUIVRE

Largeur à la tablette	60	66	74	78	83	88	93	98
Largeur entre pilastres	43	49	54	60	65	70	75	80
Prix non garnies	43	47	51	55	59	65	73	79
Prix garnies en briques	48	52	56	62	68	74	80	86

Fig. 475



Fig. 475
DEVANTURE & TABLETTE
(Marbre rouge ou Sainte-Anne)

Largeur à la tablette	50	55	60	67	72	80	85	90	95	100
Largeur entre pilastres	33	38	43	49	54	60	65	70	75	80
Prix non garnies	47	51	55	61	67	73	79	91	99	107
Prix garnies en briques	53	56	62	68	76	80	88	100	110	120

En commandant indiquer base dessus ou derrière.

Fig. 476



Fig. 476
MARBRE ROUGE OU S^{te}-ANNE
 avec corniche cuivre

Largeur à la tablette	55	60	67	72	80	85	90	95	100
Largeur entre pilastres	38	43	49	54	60	65	70	75	80
Prix non garnies	59	63	67	73	79	85	93	103	113
Prix garnies en briques	64	68	74	80	88	96	104	114	124

Fig. 477



Fig. 477
MARBRE ROUGE OU S^{te}-ANNE
 Rétrécissement en façade

Largeur à la tablette	60	67	72	80	85	90	95	100
Largeur entre pilastres	43	49	54	60	65	70	75	80
Prix non garnies	71	75	83	89	97	107	117	125
Prix garnies en briques	78	83	90	98	106	114	124	136

Fig. 478



Fig. 478
MODILLONS MARBRE ROUGE OU S^{te} ANNE
 Rétrécissement en façade

Largeur à la tablette	60	67	72	80	85	90	95	100
Largeur entre pilastres	43	49	54	60	65	73	70	80
Prix non garnies	98	102	108	114	122	114	144	160
Prix garnies en briques	107	113	119	127	135	143	155	172

En commandant indiquer base dessus ou derrière.

CHEMINÉES PORTATIVES



Fig. 479



Figure 479

POMPADOUR MARBRE ROUGE OU S^{TE}-ANNE. TIMHEAT
Rétrécissement en faïence

Largeur à la tablette	65	71	76	82	88	93	100	125
Largeur entre pilastres	43	49	54	60	65	70	75	80
Prix non garnies	125	133	143	155	167	181	205	215
Prix garnies en briques	130	138	150	162	174	190	218	230

Fig. 480



Figure 480

MARBRE ROUGE OU S^{TE}-ANNE

Étuve chauffe-assiettes, garniture cuivre

Largeur à la tablette	67	72	80	85	90	95	100
Largeur entre pilastres	49	54	60	65	70	75	80
Prix non garnies	125	135	155	165	175	200	220
Prix garnies en briques	130	140	162	176	185	213	225

Fig. 481



Figure 481

MODILLONS MARBRE ROUGE OU S^{TE}-ANNE

Étuve chauffe-assiettes, garniture cuivre

Largeur à la tablette	67	72	80	85	90	95	100
Largeur entre pilastres	49	54	60	65	70	75	80
Prix non garnies	160	170	180	195	220	235	250
Prix garnies en briques	167	179	191	206	232	248	265

En commandant indiquer base dessus ou derrière.

FOYER MOBILE A RÉGULATEUR

dit FOYER AMÉRICAIN

pour l'usage du coke et de la houille dans les cheminées

FOYERS MOBILES A RÉGULATEUR

Fig. 83.

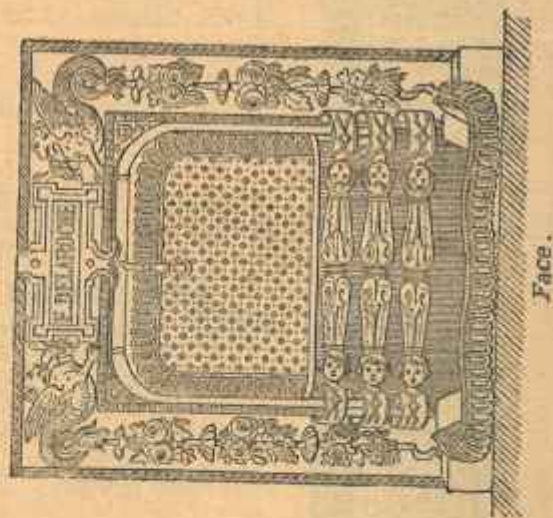
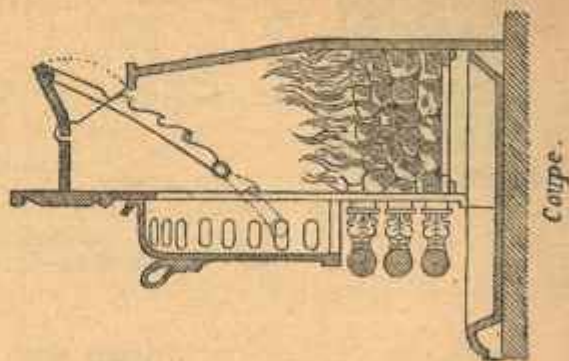


Fig. 83^{bis}.



FOYERS MOBILES A RÉGULATEUR



Ce foyer tout en fonte, d'un aspect agréable, se place dans les cheminées, sans aucun travail préparatoire, ni aucun scellement. C'est un objet mobile comme une grille qu'il remplace avantageusement par un chauffage beaucoup plus élevé et en même temps beaucoup plus économique.

Il est muni d'un *régulateur*, qui permet de modérer le tirage des cheminées et de régler ainsi la dépense du combustible. Ce *régulateur*, formant au besoin obturateur complet, remplace la trappe de cheminée qui, souvent est indispensable et que les foyers ordinaires ne permettent jamais de pouvoir placer.

La dépense d'une grille et d'une trappe équivalent presque au prix d'un *foyer américain*, qui remplit beaucoup mieux toutes les conditions d'un bon chauffage et reste la propriété, le meuble d'un locataire.

DIMENSIONS ET PRIX A PARIS

(POSE A PART)

(Pose simple à Paris, prix : **5 fr.**)

NUMÉROS	LARGEUR	HAUTEUR	LARGEUR à la grille.	PRIX
1	» 45	» 50	» 27	<i>fr.</i> 25
2	» 45	» 55	» 27	30
3	» 50	» 50	» 29	30
4	» 50	» 55	» 29	33
5	» 50	» 60	» 29	35
6	» 55	» 55	» 33	35
7	» 55	» 60	» 35	40
8	» 60	» 55	» 39	40
9	» 60	» 60	» 39	45
10	» 65	» 60	» 41	50
11	» 65	» 65	» 41	50
12	» 70	» 65	» 44	55

FOYER CALORIFÈRE

POUR L'USAGE DU COKE ET DE LA HOUILLE

s'adaptant devant toutes les cheminées

Fig. 80

Ce foyer en tôle et fonte ornée s'adapte devant les cheminées qu'on bouche avec une plaque de tôle.

C'est un chauffage à combustion vive, extrêmement hygiénique.



CE Foyer SE FAIT A 4 MODELES

Deux droits — Nos 1 et 3.

Deux à pans coupés — Nos 2 et 4.

L'allumage se fait au moyen d'un souffleur en tôle, mobile, se posant sur 2 crochets.



DIMENSIONS ET PRIX A PARIS (SANS POSE)

NUMÉROS	LARGEUR	HAUTEUR	SAILLIE	LARGEUR de la grille	PRIX
1 (droit)	0,48	0,61	0,23	0,25	60 fr.
2 (à pans)	0,54	0,51	0,24	0,25	75 fr.
3 (droit)	0,55	0,71	0,23	0,32	80 fr.
4 (à pans)	0,62	0,71	0,25	0,32	100 fr.

LA PLAQUE ET LA POSE, EN SUS, A PARIS — PRIX : 6 FRANCS

FOYER MOBILE A RÉCUPÉRATEUR DE CHALEUR

Modèle adopté par la Compagnie Parisienne du Gaz.

Figure 786.

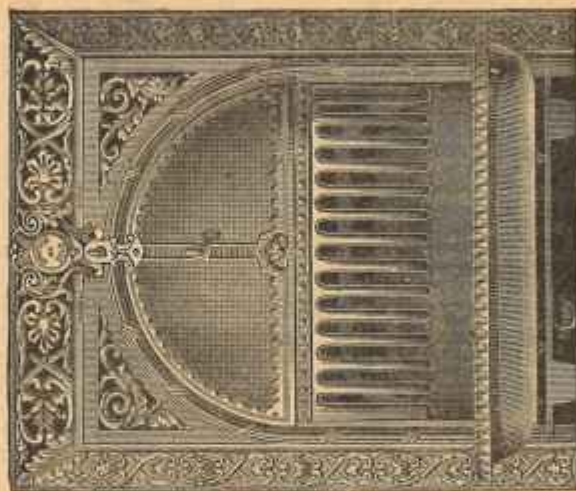


Figure 788.

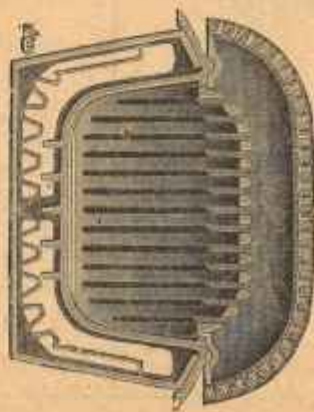


Figure 787.





SE FAIT A 12 GRANDEURS

N°	Dimensions à la façade		Largeur à la grille	PRIX	
	Largeur	Hauteur		fonte noire	fonte émaillée noire
1	0.52	0.58	0.35	40 fr.	60 fr.
		0.53			
		0.53			
		0.58			
		0.60			
2	0.57	0.53	0.35	45 ,	65 ,
		0.55			
		0.58			
		0.60			
3	0.62	0.55	0.35	50 ,	70 ,
		0.58			
		0.60			

PRIX A PARIS. — POSE A PART.

AVEC INTÉRIEUR RÉFRACTAIRE

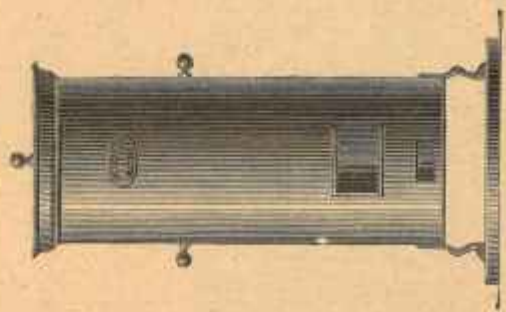
En sus - 5 francs.

POÈLES CALORIFÈRES

pour

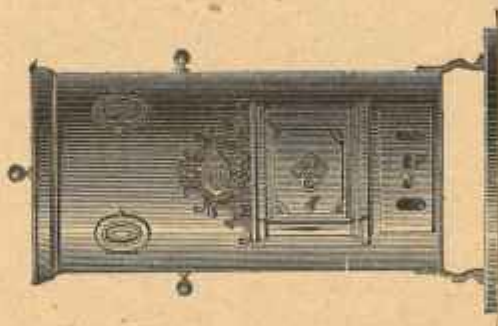
L'USAGE DU COKE, DE L'ANTHRACITE ET DE LA HOUILLE

Fig. 134



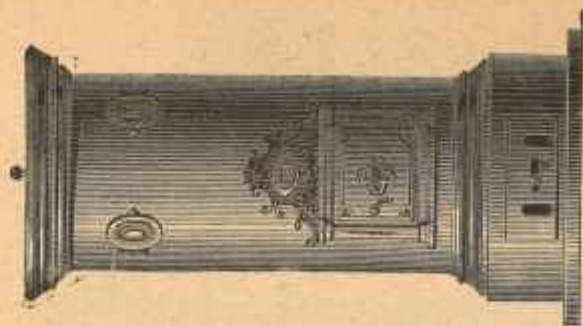
Type n° 1

Fig. 135



Type n° 2

Fig. 136



Type n° 3 à 10



DIMENSIONS & PRIX

Pris à Paris, pose, emballage, transports et tous accessoires en supplément.

Numéros	DIAMÈTRE AU CORPS	HAUTEUR TOTALE	CUBE À CHAUFFER DONNÉE MOYENNE	DÉSIGNATION	PRIX des CALORIFÈRES cylindriques
1	0.30	0.75	50 à 60 m.	à pieds sans porte	50 fr.
2	0.33	0.75	60 à 80 »	à pieds et à porte	60 »
3	0.33	0.90	80 à 100 »	à socle et à porte	75 »
4	0.40	0.95	100 à 200 »	» »	100 »
5	0.45	1 »	200 à 300 »	» »	150 »
6	0.50	1.05	300 à 400 »	» »	200 »
7	0.55	1.10	400 à 500 »	» »	250 »
8	0.60	1.15	500 à 600 »	» »	300 »
9	0.65	1.20	600 à 700 »	» »	350 »
10	0.70	1.25	700 à 800 »	» »	400 »

Fumée derrière seulement

PRIX DES ACCESSOIRES ET DES PIÈCES DE RECHANGE

DÉSIGNATION		N° 1	N° 2	N° 3	N° 4	N° 5	N° 6	N° 7	N° 8	N° 9	N° 10						
ACCESSOIRES	T simple à débouchures.	2	2	2	50	3	3	50	4	4	50	5	6				
	Souape à clef, la pièce.	1	50	1	50	2	2	50	2	50	3	3	3	50			
	Tuyaux droits, le mètre.	2	2	2	50	3	3	50	4	4	50	5	5	50			
	Coudes ordinaires, la pièce.	1	1	1	1	25	1	25	1	50	1	75	2	2	25	2	50
	Dalles en lais.	3	3	4	4	4	4	6	7	8	9	10	10	10			
RECHANGE	Pose simple à Paris.	4	4	5	5	5	6	7	8	9	10	10	10				
	Emballage.	5	5	7	8	10	12	14	16	18	20	20	20				
	Grille de rechange.	1	50	1	50	2	2	50	2	50	4	5	6	7	8		
	Foyer en fonte.	15	15	20	45	50	55	60	65	70	75	75	75				
	Récepteur cloche.	»	8	10	15	25	30	35	40	45	50	50					

A partir du n° 2, les calorifères peuvent se faire pour l'usage du bois sur demande spéciale.

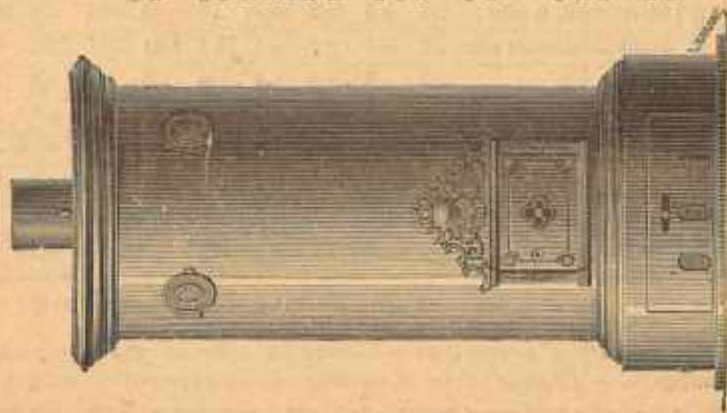
Ces calorifères peuvent, avec disposition spéciale, chauffer plusieurs pièces contiguës. — Chaque prise de chaleur en sus augmente le calorifère de 10 fr.

CALORIFÈRE A ALIMENTATION CONTINUE

dit AUTOPYROGENE

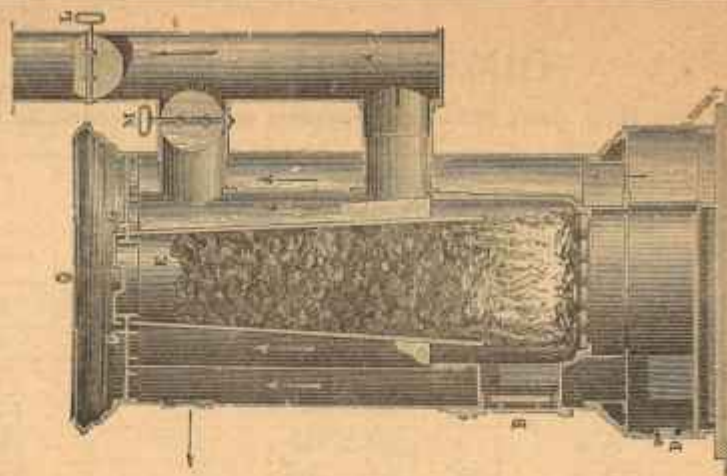
Évitant le renouvellement fréquent de combustible et déversant moitié moins que tous les foyers ordinaires spécial pour l'usage du coke et de l'anthracite

Fig. 137.



ELEVATION DE L'APPAREIL

Fig. 138.



COUPE DE L'APPAREIL

INSTRUCTION

POUR L'USAGE DE CE CALORIFÈRE

La rainure **G** doit être remplie de sable ou de grès sec pour intercepter complètement toute communication d'air.

Pour allumer, on ouvre la soupape **L** et la soupape **M**, qui fait l'office de pompe d'appel. On place sur la grille quelques copeaux et un peu de brais de bouillanger, que l'on introduit par la porte **B**. Une fois la brasse allumée, on la couvre d'une légère couche de coke qu'on laisse entrer en ignition. On ferme alors la porte pour ne plus l'ouvrir.

On verse dans le réservoir contigu **S**, au moyen de l'entonnoir qui accompagne chaque calorifère, la quantité de coke qu'il peut contenir.

On remplace le tampon bien esifétre de sable et on laisse brûler en ayant soin de fermer la soupape **M** pour renverser la fumée et établir la marche normale.

On règle le tirage au moyen du régulateur **D** et de la soupape **L**, que l'on fermera ou complètement ou partiellement, la valve de cette soupape étant échauffée.

On ouvrira deux ou trois fois par jour le régulateur **D** pour écouler le feu lorsque les cendres encroûteront la grille.

MARCHE

La combustion doit être lente et régulière pour un bon service de l'appareil.



DIMENSIONS & PRIX

Pris à Paris, pose, emballage, transports et tous accessoires en supplément.

N°	DIAMÈTRE AU CORPS	HAUTEUR TOTALE	CUBE A CHAUFFER DONNÉE MOYENNE	PRIX des CALORIFÈRES cylindriques
1	0.33	1.10	50 à 100 m.	100 fr.
2	0.40	1.20	100 à 200 »	140 »
3	0.45	1.25	200 à 300 »	170 »
4	0.50	1.25	300 à 400 »	200 »
5	0.55	1.30	400 à 500 »	250 »
6	0.60	1.30	500 à 600 »	300 »

PRIX DES ACCESSOIRES ET DES PIÈCES DE RECHANGE

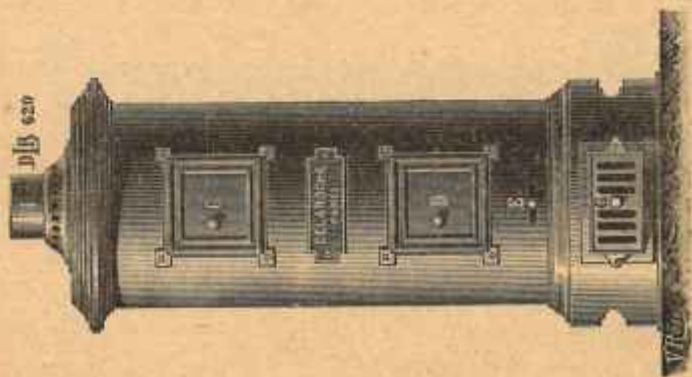
DÉSIGNATION	N° 1	N° 2	N° 3	N° 4	N° 5	N° 6	
ACCESSOIRES	Double T à 2 soupapes	5 »	6 »	7 »	8 »	9 »	10 »
	Tuyaux droits, le metre	3 »	3 50	4 »	4 50	5 »	5 50
	Coudes ordinaires, la pièce	1 25	1 50	1 75	2 »	2 25	2 50
	Dalles en lias	4 »	6 »	7 »	8 »	9 »	10 »
	Pose simple à Paris	5 »	6 »	7 »	8 »	9 »	10 »
	Emballage	10 »	12 »	14 »	16 »	18 »	20 »
RECHANGE	Grille de rechange	2 »	4 »	5 »	6 »	7 »	8 »
	Réservoir conique	10 »	15 »	20 »	25 »	35 »	45 »
	Foyer	10 »	15 »	20 »	25 »	40 »	50 »

Ces calorifères peuvent, avec disposition spéciale, chauffer plusieurs pièces contiguës.
Chaque prise de chaleur en sus augmente le calorifère de 10 fr.

Le seul combustible à employer est le coke cassé, de la grosseur d'une noix, soit n° 0 de la Compagnie parisienne pour les n° 1, 2, 3 et n° 1 pour les n° 4, 5 et 6, ou l'antracite.

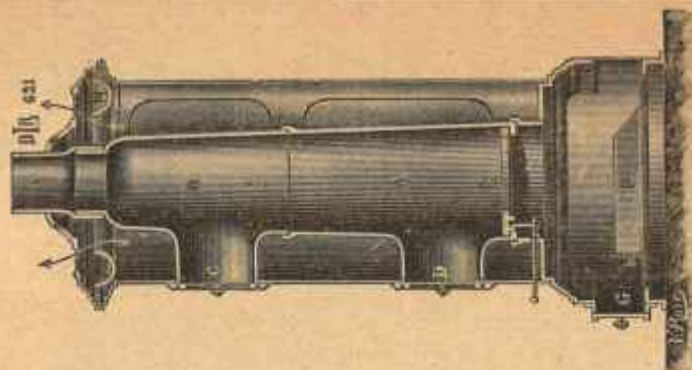
ÉLEVATION

Fig. 620



COUPE

Fig. 621



Ces poêles, de construction robuste, remplissent les conditions exigées par les règlements au point de vue du chauffage et de l'hygiène.

Ils s'installent avec prises d'air froid extérieur ou intérieur, à volonté, et sont munis d'un saturateur permettant de donner à l'air l'hygrométrie suffisante.

Ils peuvent brûler du coke, de la houille maigre ou de l'anthracite.

LÉGENDE

- A. Foyer.
- B. Cloche.
- C. Porte de chargement.
- D. Porte de foyer.
- E. Grille tisonnante.
- F. Cendrier.
- G. Porte de cendrier.
- H. Saturateur.
- I. Base de fumée.



DIMENSIONS ET PRIX

Pris à Paris, pose, emballage, transports et tous accessoires en supplément

Numéros	DIAMÈTRE au CORPS	HAUTEUR totale	CUBES à CHAUFFER DONNÉE MOYENNE Classes de :	PRIX à Paris
1	0,35	1 ^m 10	100 à 150	115 fr.
2	0,42	1 ^m 25	150 à 250	175 fr.
3	0,52	1 ^m 30	250 à 350	200 fr.
4	0,58	1 ^m 38	350 à 500	250 fr.
5	0,65	1 ^m 45	500 à 700	300 fr.

Le cube chauffé varie suivant les surfaces de refroidissement

ACCESSOIRES ET PIÈCES DE RECHANGE

DÉSIGNATION	N° 1	N° 2	N° 3	N° 4	N° 5
Tuyaux droits, le mètre.....	3.50	4 »	4.50	5 »	6 »
Coudes ordinaires, la pièce.....	1.50	1.75	2 »	3 »	5 »
Dalles en linis.....	6 »	7 »	7 »	10 »	15 »
Pose simple à Paris.....	6 »	7 »	8 »	10 »	13 »
Emballage.....	12 »	14 »	16 »	20 »	24 »
Foyer A.....	65 »	75 »	90 »	105 »	125 »
Cloche B.....	40 »	50 »	60 »	70 »	90 »
Grille E.....	5 »	6 »	7 »	8 »	10 »

POÈLE TORTUE

Fig. 719

Usage Coke ou Anthracite



Garniture Réfractaire

NUMÉROS	DIAMÈTRE AU CORPS	HAUTEUR	PRIX A PARIS
1	0 ^m 20	0 ^m 74	15 fr.
2	0 26	0 80	20 »
3	0 30	0 87	24 »
4	0 34	0 93	28 »

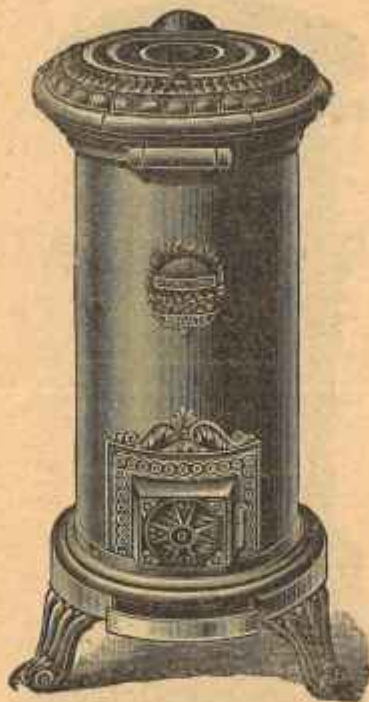
POÈLES A GRILLES



POÈLE PERFECTIONNÉE

Fig. 717

Usage Coke ou Anthracite



Garniture Réfractaire

NUMÉROS	DIAMÈTRE AU CORPS	HAUTEUR	PRIX A PARIS
1	0 ^m 22	0 ^m 74	25 fr.
2	0 26	0 80	30 »
3	0 30	0 87	35 »
4	0 34	0 93	45 »

POÈLE TRÉSOR

Fig. 718

Usage Coke ou Anthracite



Garniture Réfractaire

NUMÉROS	DIAMÈTRE AU CORPS	HAUTEUR	PRIX A PARIS
1	0 ^m 26	0 ^m 97	50 fr.
2	0 30	1 05	60 »
3	0 34	1 15	70 »



Fig. 484.



COLONNES EN TOLE

avec embases en cuivre ou en

Figure 484

Diamètre en hauteur	10	11	12	14	16	19	21
Prix Longueur 1 ^m 30	10 »	11 »	12 »	14 »	16 »	18 »	20 »
Prix Longueur 1 ^m 65	11 »	13 »	15 »	17 »	19 »	21 »	23 »

Fig. 483.



CHAUFFE-ASSIETTES A LA BRAISE

tôle verte noir, garnitures cuivre

Figure 483

Diamètre	24	27	30	33	35	41
Hauteur	77	80	80	80	83	90 »
Prix	30 »	34 »	38 »	42 »	50 »	60 »

TUYAUX ET COUDES

DIAMÈTRE	8	9	10	11	12	14	16	18	20
Tuyaux tôle noire <i>Le mètre</i>	2.40	2.70	3 »	3.30	3.60	4.20	4.80	5.40	6 »
Tuyaux tôle galvanisée <i>Le mètre</i>	3.20	3.60	4 »	4.40	4.80	5.60	6.40	7.20	8 »
Coude tôle noire <i>La pièce</i>	1.20	1.35	1.50	1.65	1.80	2.10	2.40	2.70	3 »
Coude tôle galvanisée <i>La pièce</i>	1.60	1.80	2 »	2.20	2.40	2.80	3.20	3.60	4 »

AU-DESSUS DE CES DIMENSIONS : AU POIDS LE KILOG.

Tuyau tôle noire	80	Coude tôle noire,	1 »
Tuyau tôle galvanisée	1.10	Coude tôle galvanisée	1.30

AUTRES APPAREILS DE CHAUFFAGE

- POÈLES MICHEL PERRET (*demande catalogue spécial*).
- POÈLES MUSGRAVE (*demande catalogue spécial*).
- POÈLES LUXEMBOURGEOIS (*demande catalogue spécial*).
- CALORIFÈRES DE CAVE (*demande catalogue spécial*).

CHAUFFAGE A EAU ET A VAPEUR

RENSEIGNEMENTS SUR DEMANDE

POÊLES LUMINEUX

dits POÊLES AMÉRICAINS

Fig. 716





Ce Poêle, très répandu déjà, offre des avantages appréciés :

Il laisse voir le feu et laisse passer la chaleur de son foyer isolé à travers des plaques de mica ;

Il n'a besoin d'être chargé que rarement et peut fonctionner à feu continu ;

Il brûle charbons maigres ou cokes, mais de préférence l'antracite ;

Il convient au chauffage des *appartements, antichambres, vestibules, magasins, ateliers, salles de réunion, etc.*

Il se fait à quatre grandeurs :

N ^o	Hauteur	Cubes chauffés approximativement	Dépense approximative d'antracite par jour	Prix avec garnitures nickelées
1	1 ^m 25	100 ^{mc}	12 ^l	125 fr.
2	1.35	150	15	135
3	1.45	200	16	145
4	1.55	400	22	175

Prix à Paris

Emballage sur plateau 2 fr.
— en caisse 10 fr.

Transport et pose supplémentaires.

Poêle de Salle à Manger (Fig. 815)

DIP
815



Ce poêle de salle à manger, **“Modèle Rena**

est en fonte. Il peut être décoré en bronze ou de toute autre manière ; il doit être construit sur place, avec intérieur en briques.

Il se chauffe au **charbon, coke** ou **anthracite**.

Il possède un chauffe-assiettes et deux bouches de chaleur.

Largeur au socle 1 mètre

Saillie du socle 0 35

Hauteur (sans la tablette) 1 45

Il est livré avec son étuve et son coffre à fumée.

PRIX A PARIS

Fonte ordinaire **175** fr.

Fonte bronzée **200** »

Tablette en marbre rouge **30** »

Emballage en caisse **20** »

NON COMPRIS LA POSE

ENTOURAGES GARDE-FEUX

en fer grillagé et bronzé

POUR POÊLES ET CHEMINÉES

Fig. 622

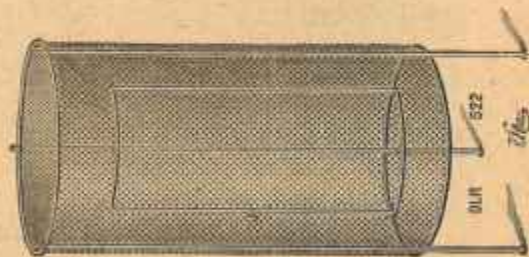


Fig. 624

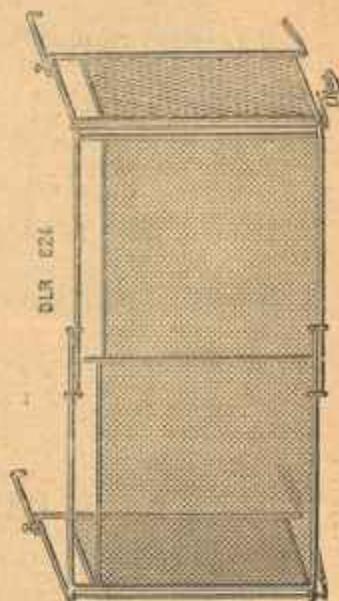
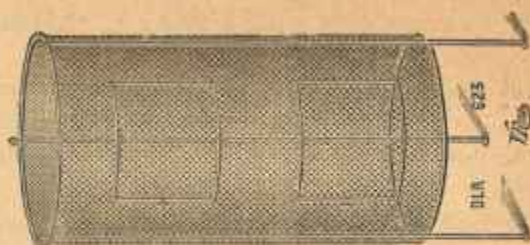


Fig. 623





ENTOURAGES GARDE-FEUX

en fer grillagé et bronzé pour poêles

DIAMÈTRE	HAUTEUR	Fig. 624 à une porte	Fig. 623 à deux portes
0.40	0.75	20	25
0.45	0.80	22	27
0.50	0.80	25	30
0.55	0.80	28	33
0.60	0.85	32	40
0.70	0.85	36	45
0.75	0.90	40	50
0.80	0.90	45	55
0.90	0.90	50	60

GARDE-FEUX POUR CHEMINÉES

Figure 624.

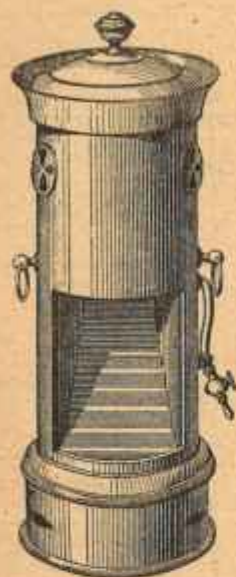
Longueur de façade.....	0 ^m 80	0 ^m 90	1 ^m 00
Prix.....	15 fr.	18 fr.	20 fr.

Et progressivement augmentation à raison de 2 francs par décimètre de longueur.

POÊLE A GAZ A RÉFLECTEUR L. B.

Figure 857

SE FAIT A SEPT GRANDEURS



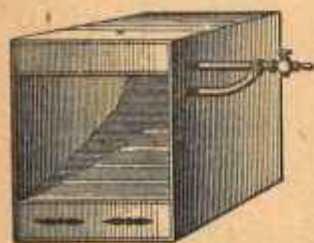
D/R 857

N ^o	DIAMÈTRE au socle	HAUTEUR	PRIX à Paris
1	0.22	0.57	30 fr.
2	0.24	0.61	33 »
3	0.26	0.63	36 »
4	0.28	0.63	39 »
5	0.30	0.68	42 »
6	0.33	0.72	47 »
7	0.36	0.75	55 »

COQUILLE A RÉFLECTEUR L. B.

Figure 858

SE FAIT A DEUX GRANDEURS



D/R 858

N ^o	LARGEUR	HAUTEUR	PRIX à Paris
1	0.26	0.32	20 fr.
2	0.32	0.35	28 »
3	A RÉCHAUD En sus		10 »
4	A FOUR En sus		20 »



INTÉRIEUR A GAZ L. B. avec réflecteur en chaux

Figure 860

SE FAIT A HUIT GRANDEURS



D/R 860

N ^o	Larg.	Haut.	PRIX	
			sans bornes	avec bornes
1	0.45	0.50	65 fr.	75 fr.
2	0.50	0.55	70 »	80 »
3	0.55	0.55	75 »	90 »
4	0.60	0.60	85 »	100 »
5	0.65	0.65	95 »	110 »
6	0.70	0.70	105 »	120 »
7	0.75	0.75	115 »	130 »
8	0.80	0.80	125 »	150 »

INTÉRIEUR A GAZ C. P. à foyer rayonnant

Figure 861

SE FAIT A TROIS GRANDEURS

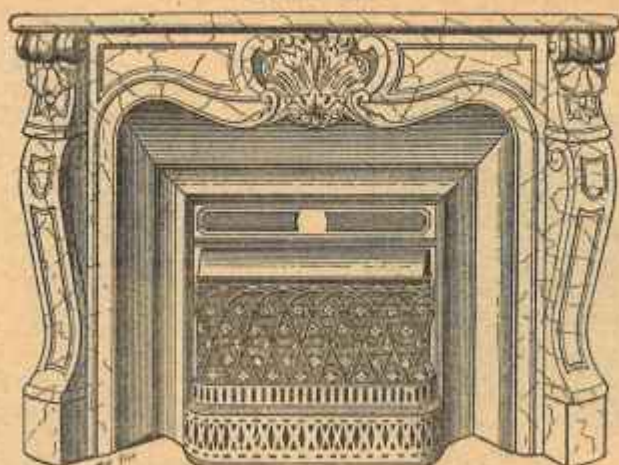


D/R 861

N ^o	Larg.	Haut.	PRIX	
			ordinaire	émaillé
1	0.48	0.56	70 fr.	90 fr.
2	0.59	0.61	95 »	130 »
3	0.81	0.71	150 »	185 »

Modèle d'un FOYER installé dans un chambranle

Figure 862



D.R. 862

CALORIFÈRE A GAZ D. A. chauffant par circulation

Figure 863

SE FAIT A CINQ GRANDEURS



N ^o	DIAMÈTRE	HAUTEUR	CUBE chauffé	PRIX à Paris
1	0.33	1.10	100 à 150	150 fr.
2	0.40	1.20	150 à 200	180 »
3	0.45	1.25	200 à 250	220 »
4	0.50	1.25	250 à 300	250 »
5	0.55	1.25	300 à 350	300 »

CHEMINÉE A GAZ



CHEMINÉE A GAZ

à Boules d'Amiante

PANNEAUX CÉRAMIQUES

dite " LA MIGNONNE "

Figure 720



PRIX A PARIS

en noir

50 francs

PRIX A PARIS

en nickelé

75 francs

Largeur au couvercle	0 ^m 45
Epaisseur / »	0 ^m 18
Hauteur / »	0 ^m 55
Largeur au socle	0 ^m 30

Fig. 523 (1)



D|R 523

Fig. 524 (4)



D|R 524

PLAQUES QUADRILLÉES EN FONTE

Se vendent au mètre superficiel

Fig. 525 (11)



D|R 525

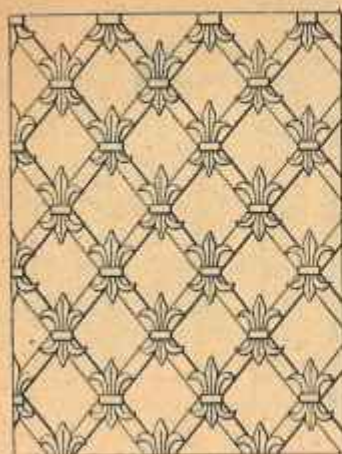
Fig. 526 (14)



D|R 526



Fig. 527 (7)



D|R 527

Fig. 528 (8)



D|R 528

PLAQUES QUADRILLÉES EN FONTE

Se vendent au mètre superficiel

Fig. 529 (9)



D|R 529

Fig. 530 (10)



D|R 530

Fig. 517

INTÉRIEUR LOUIS XVI, AVEC CHASSIS A RIDEAUX

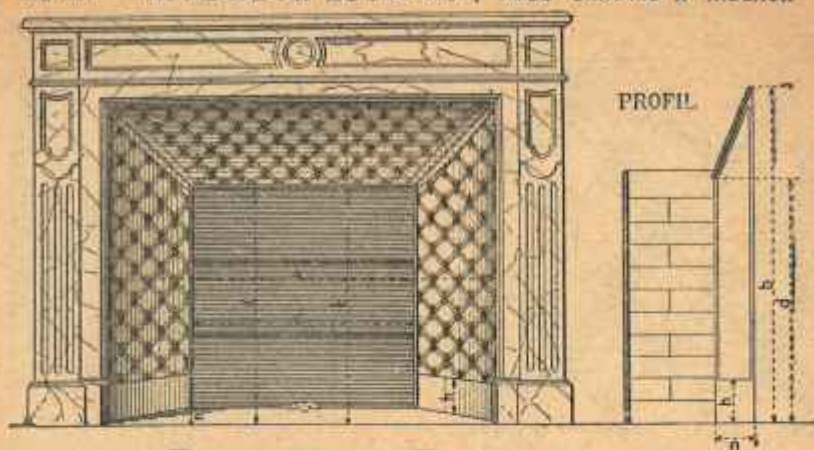
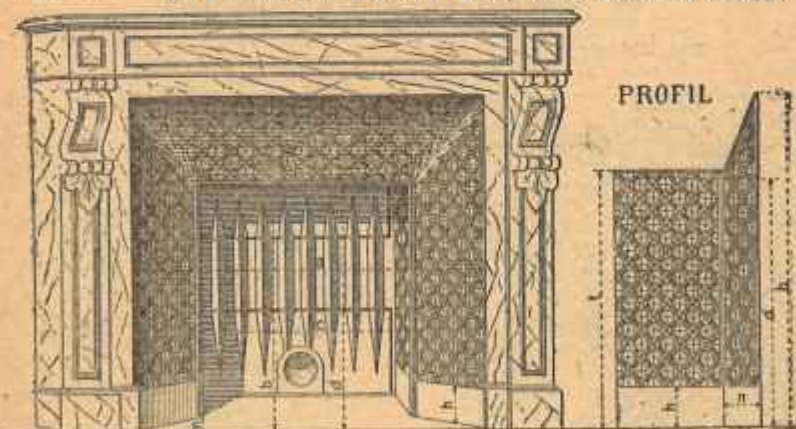


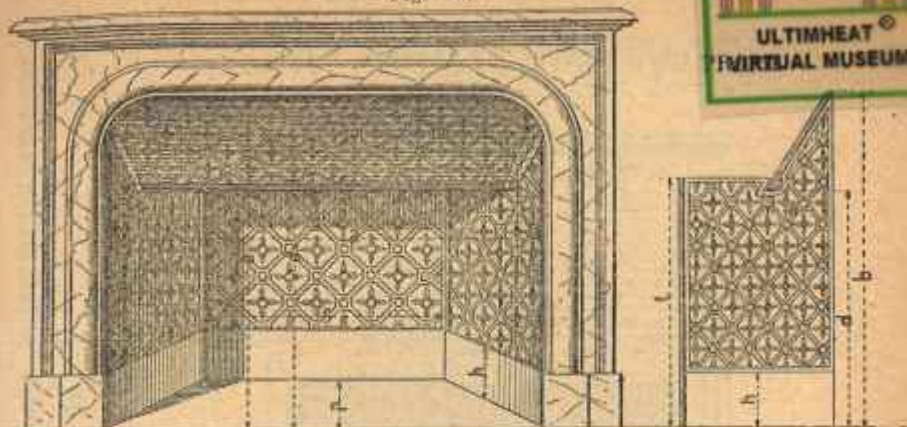
Fig. 518

INTÉRIEUR LOUIS XVI, AVEC APPAREIL FONDET



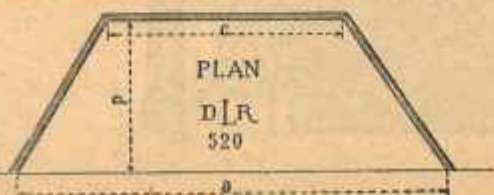
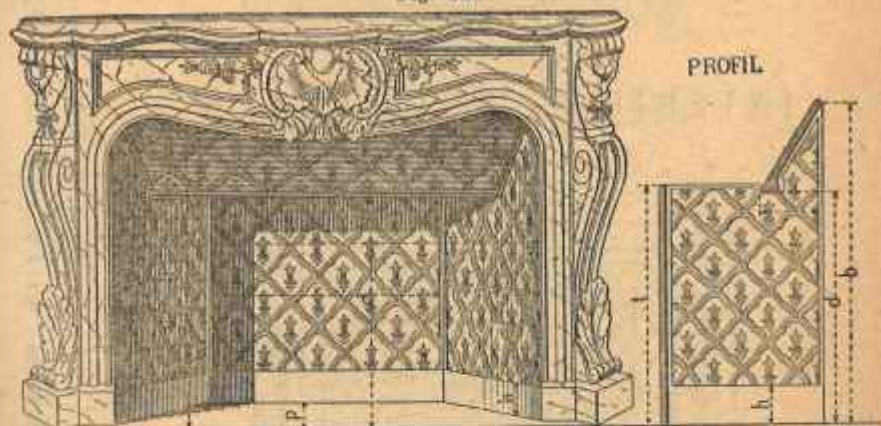
INTÉRIEUR LOUIS XIV, à la Rhumfort

Fig. 519



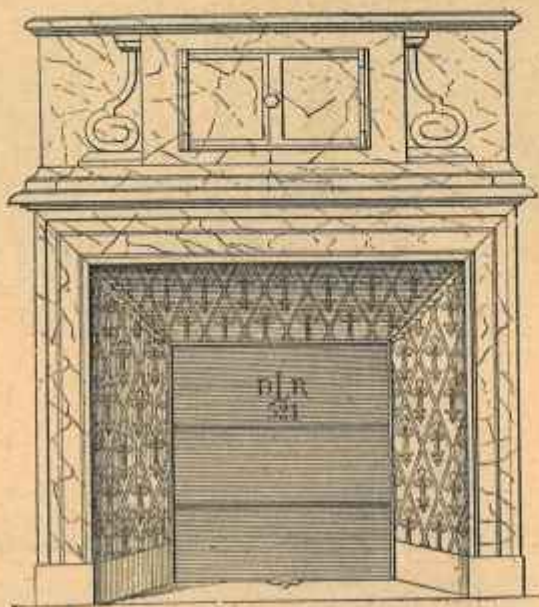
INTÉRIEUR LOUIS XV, à la Rhumfort

Fig. 520



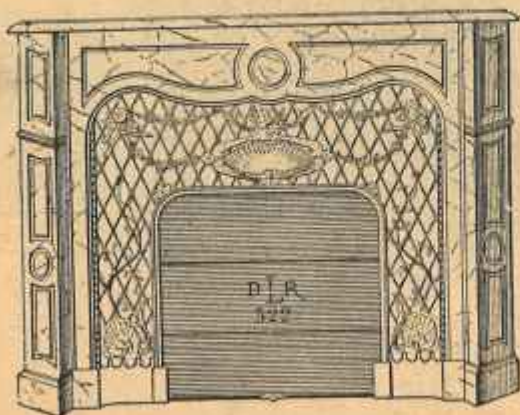
INTÉRIEUR LOUIS XIII

Fig. 521



INTÉRIEUR POMPADOUR

Fig. 522



PRIX A DEMANDER
variables suivant les dimensions des chambranles

POÊLES LUXEMBOURGEOIS

POÊLES HYGIÉNIQUES

Dits LUXEMBOURGEOIS

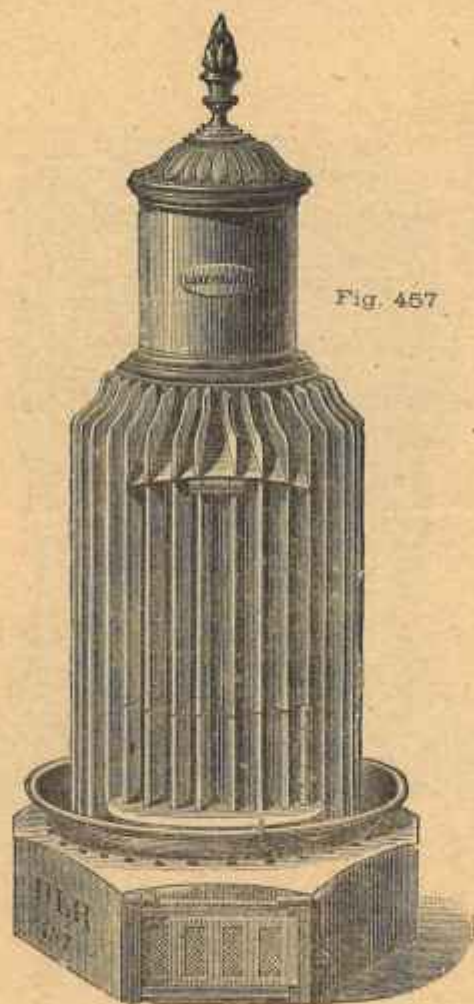


Fig. 457

Pour Eglises, Ecoles, Salles de Réunion, etc.

DEMANDER LE CATALOGUE N° 64

CATALOGUE N° 65

POÈLES HYGIÉNIQUES

MICHEL PERRET

Figure 732



MODÈLE UNIQUE

Chauffant 125 à 150 mètres cubes

Fonte polie

125 fr.

POUR AUTRES NUMÉROS DEMANDER LE CATALOGUE N° 57

CATALOGUE N° 65

Maison Delaroche *Amis*

FONDÉE EN 1815



FOURNEAUX DE CUISINE

de toutes espèces

BAIGNOIRES, CHAUFFE-BAINS
HYDROTHERAPIE

APPAREILS DE BUANDERIE

Systèmes G. BOZÉRIAN, DECOUDUN, etc.

APPAREILS DE CHAUFFAGE

AIR — EAU — VAPEUR

SÉCHAGE -- VENTILATION

DEMANDER LES TARIFS

Envoi franco de renseignements

Les Commandes, Correspondances et Valeurs

DOIVENT ÊTRE ADRESSÉES AU NOM DE MM.

E. DELAROCHE et ses Neveux

22, rue Bertrand, 22

PARIS

TELÉPHONE
707-31

CATALOGUE N° 65
#####

APPAREILS DE CHAUFFAGE

BUREAUX ET MAGASINS

Ouverts en semaine

DE 8 HEURES DU MATIN A 6 HEURES DU SOIR

FERMÉS DIMANCHES & FÊTES

TELEPHONE
707-21